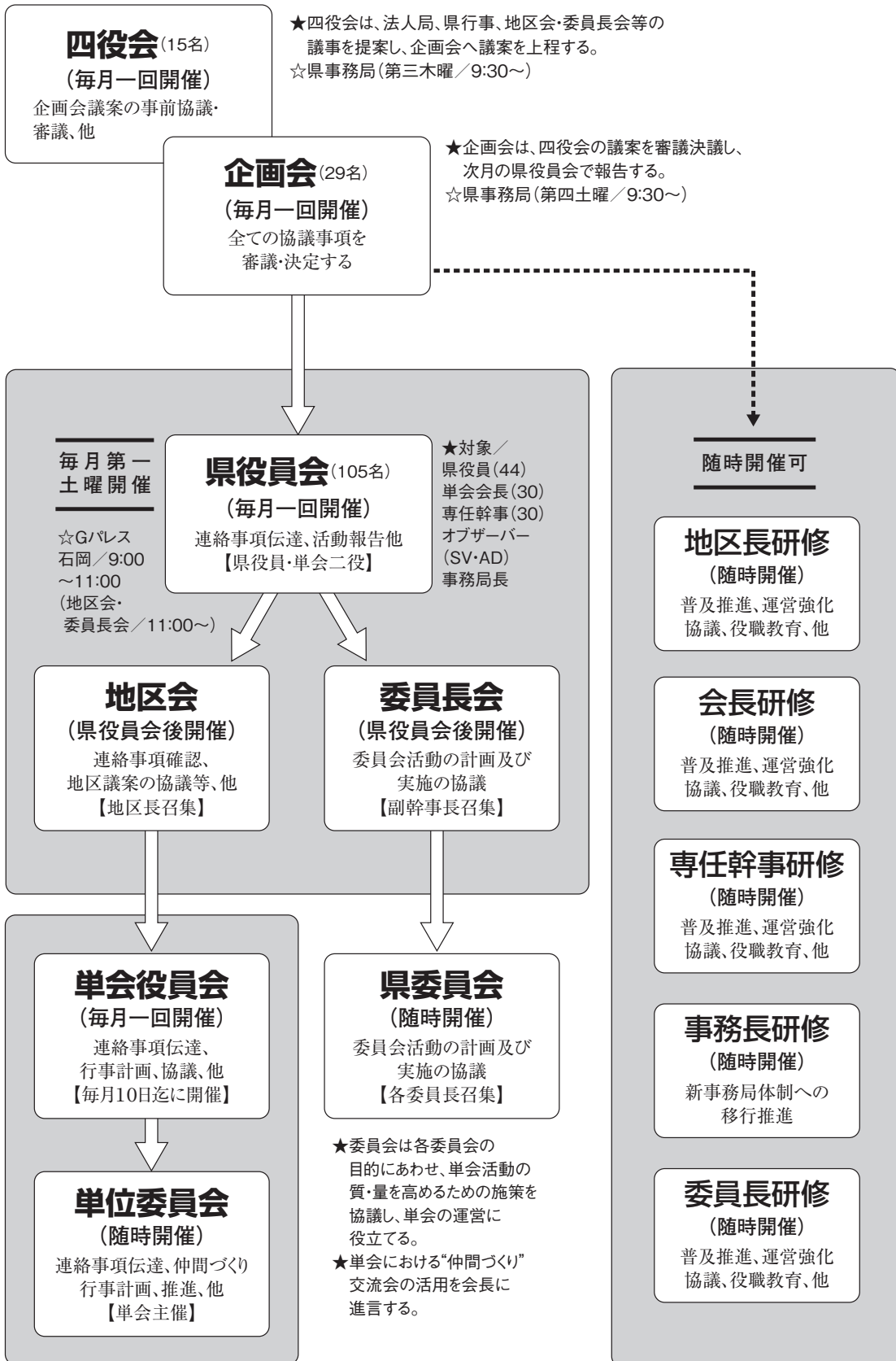


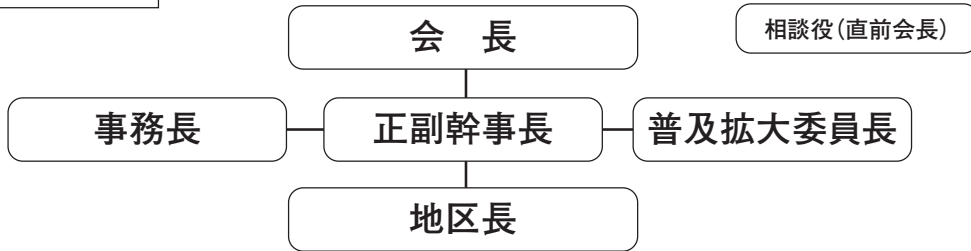
平成31年度 各種会合のしくみ



平成31年度 各種会合編成

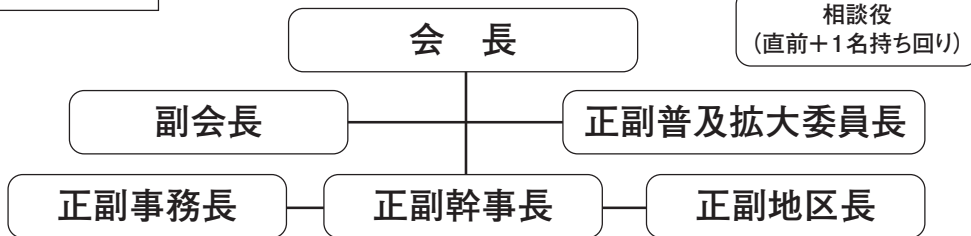
※開催日は会場の都合により変更の場合があります。

四 役 会



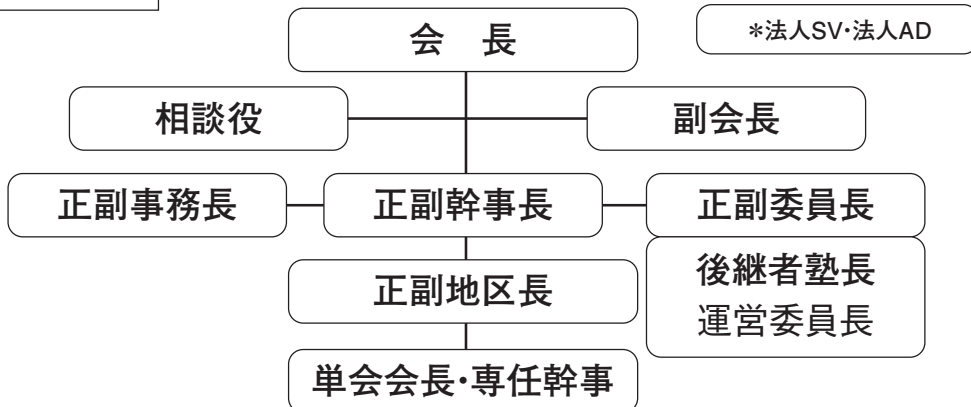
対象者：県三役・正副幹事長・普及拡大委員長・地区長・直前会長、事務局長
 開催日：毎月第三木曜日(必要があれば県会長が招集し随時開催できる。)
 時間：9:30開会 会場：茨城県倫理法人会 事務局

企 画 会



対象者：正副三役(会長・幹事長・事務長)・正副地区長・正副普及拡大委員長・
 相談役(直前会長+1)、その他県事務局長、(オブザーバー召集可能)
 開催日：毎月第四土曜日(必要があれば県会長が招集し随時開催できる。)
 企画会終了後、速やかに議事録を作成し、県事務局へ提出する。
 時間：9:30開会 会場：茨城県倫理法人会 事務局

県 役 員 会



対象者：正副三役・正副普及委員長・正副地区長・後継者塾長・運営委員長・相談役・
 単会会長・専任幹事、法人SV/AD・県事務局長
 開催日：毎月第一土曜日(月により変更することがあるので年間計画を確認してください。)
 時間：9:00開会 会場：グリーンパレス石岡

地区会

- ★地区ごとに開催
- ★地区長はこの他に必要に応じ臨時地区協議会を開催できる。

正副地区長

地区委員

単会会長・専任幹事

- ★地区委員会活性化のため、オブザーバーとして出席できる。(地区長承認)

対象者：正副地区長・単会会長・専任幹事

開催日：県役員会終了後開催(地区会終了後、議事録を作成し県事務局に提出する)

※必要があれば地区長が招集し随時開催できる。

時間：11:00開会 会場：グリーンパレス石岡

委員長連絡協議会

- ★必要があれば、単会活動推進委員会・単会活動支援委員会としての分科会とすることもできる。

統括委員長

副統括委員長

各委員会正副委員長

対象者：副幹事長①②・各委員会正副委員長

開催日：県役員会終了後開催(委員長会終了後、議事録を作成し県事務局に提出する)

※必要があれば統括委員長が招集し随時開催できる。

時間：11:00開会 会場：グリーンパレス石岡

委員会

- ★委員会ごとに開催
- ★普及拡大委員会は、別途年間計画による。

正副委員長

各単位法人会委員長

対象者：正副委員長・各単位法人会委員長

開催日：年間の事業計画に合わせ随時開催とする。

委員会終了後、議事録を作成し県事務局に提出する。

時間・会場：別途各委員会で定める(会場はできるだけ県事務局を使用すること。)