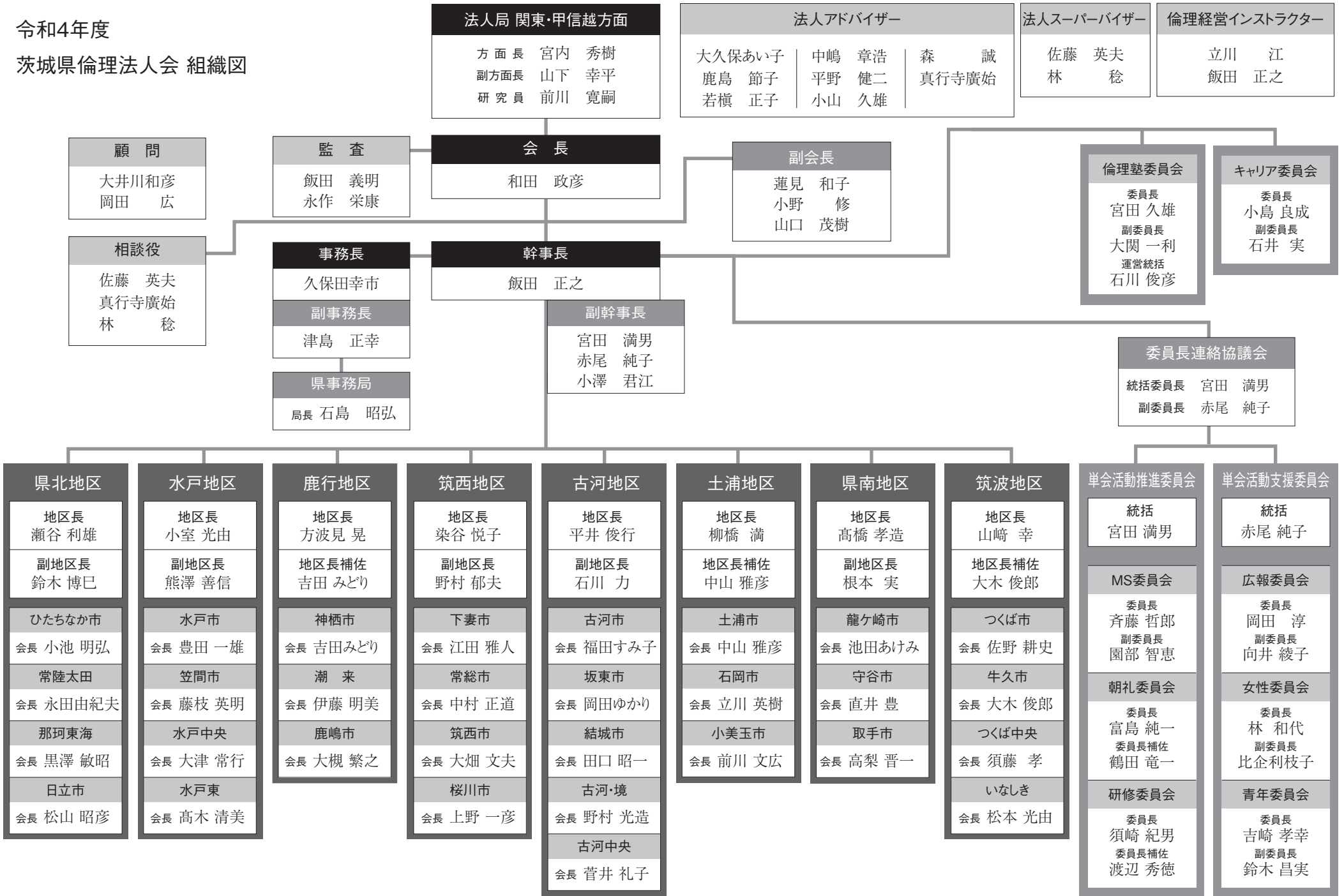


令和4年度  
茨城県倫理法人会 組織図



**法人局 関東・甲信越方面**  
 方面長 宮内 秀樹  
 副方面長 山下 幸平  
 研究員 前川 寛嗣

**法人アドバイザー**  
 大久保あい子 | 中嶋 章浩 | 森 誠  
 鹿島 節子 | 平野 健二 | 真行寺廣始  
 若横 正子 | 小山 久雄

**法人スーパーバイザー**  
 佐藤 英夫  
 林 稔

**倫理経営インストラクター**  
 立川 江  
 飯田 正之

**顧問**  
 大井川和彦  
 岡田 広

**監査**  
 飯田 義明  
 永作 栄康

**会長**  
 和田 政彦

**副会長**  
 蓮見 和子  
 小野 修  
 山口 茂樹

**倫理塾委員会**  
 委員長 宮田 久雄  
 副委員長 大関 一利  
 運営統括 石川 俊彦

**キャリア委員会**  
 委員長 小島 良成  
 副委員長 石井 実

**相談役**  
 佐藤 英夫  
 真行寺廣始  
 林 稔

**事務長**  
 久保田幸市  
 副事務長 津島 正幸

**幹事長**  
 飯田 正之

**副幹事長**  
 宮田 満男  
 赤尾 純子  
 小澤 君江

**委員長連絡協議会**  
 統括委員長 宮田 満男  
 副委員長 赤尾 純子

**県事務局**  
 局長 石島 昭弘

**県北地区**  
 地区長 瀬谷 利雄  
 副地区長 鈴木 博巳  
 ひたちなか市 会長 小池 明弘  
 常陸太田 会長 永田由紀夫  
 那珂東海 会長 黒澤 敏昭  
 日立市 会長 松山 昭彦

**水戸地区**  
 地区長 小室 光由  
 副地区長 熊澤 善信  
 水戸市 会長 豊田 一雄  
 笠間市 会長 藤枝 英明  
 水戸中央 会長 大津 常行  
 水戸東 会長 高木 清美

**鹿行地区**  
 地区長 方波見 晃  
 地区長補佐 吉田 みどり  
 神栖市 会長 吉田みどり  
 潮来 会長 伊藤 明美  
 鹿嶋市 会長 大槻 繁之

**筑西地区**  
 地区長 染谷 悦子  
 副地区長 野村 郁夫  
 下妻市 会長 江田 雅人  
 常総市 会長 中村 正道  
 筑西市 会長 大畑 文夫  
 桜川市 会長 上野 一彦

**古河地区**  
 地区長 平井 俊行  
 副地区長 石川 力  
 古河市 会長 福田すみ子  
 坂東市 会長 岡田ゆかり  
 結城市 会長 田口 昭一  
 古河・境 会長 野村 光造  
 古河中央 会長 菅井 礼子

**土浦地区**  
 地区長 柳橋 満  
 地区長補佐 中山 雅彦  
 土浦市 会長 中山 雅彦  
 石岡市 会長 立川 英樹  
 小美玉市 会長 前川 文広

**県南地区**  
 地区長 高橋 孝造  
 副地区長 根本 実  
 龍ヶ崎市 会長 池田あけみ  
 守谷市 会長 直井 豊  
 取手市 会長 高梨 晋一

**筑波地区**  
 地区長 山崎 幸  
 地区長補佐 大木 俊郎  
 つくば市 会長 佐野 耕史  
 牛久市 会長 大木 俊郎  
 つくば中央 会長 須藤 孝  
 いなしき 会長 松本 光由

**単会活動推進委員会**  
 統括 宮田 満男  
 MS委員会 委員長 斉藤 哲郎, 副委員長 園部 智恵  
 朝礼委員会 委員長 富島 純一, 委員長補佐 鶴田 竜一  
 研修委員会 委員長 須崎 紀男, 委員長補佐 渡辺 秀徳

**単会活動支援委員会**  
 統括 赤尾 純子  
 広報委員会 委員長 岡田 淳, 副委員長 向井 綾子  
 女性委員会 委員長 林 和代, 副委員長 比企利枝子  
 青年委員会 委員長 吉崎 孝幸, 副委員長 鈴木 昌実